

Salaspils novada pašvaldības pirmsskolas izglītības iestādes „Daugaviņa” darbinieku rīcība Covid-19 simptomu konstatēšanas vai Covid-19 saslimšanas gadījumā

Satura rādītājs

1. Mērķis	1
2. Vispārīgie noteikumi	1
3. Rīcības shēma, darbiniekam konstatējot Covid -19 saslimšanas simptomus strādājot Salaspils PII „Daugaviņa” telpās	2
4. Rīcības shēmas apraksts, darbiniekam konstatējot Covid -19 saslimšanas simptomus strādājot Salaspils PII „Daugaviņa” telpās.....	2
5. Rīcības shēma, darbiniekam strādājot attālināti (mājās) un konstatējot Covid -19 saslimšanas simptomus	5
6. Rīcības shēmas apraksts darbiniekiem strādājot attālināti (mājās) un konstatējot Covid -19 saslimšanas simptomus	5
7. Rīcības shēma, darbiniekam konstatējot Covid -19 saslimšanas simptomus ārpus darba laika	7
8. Rīcības shēmas apraksts, darbiniekam konstatējot Covid -19 saslimšanas simptomus ārpus darba laika.....	7

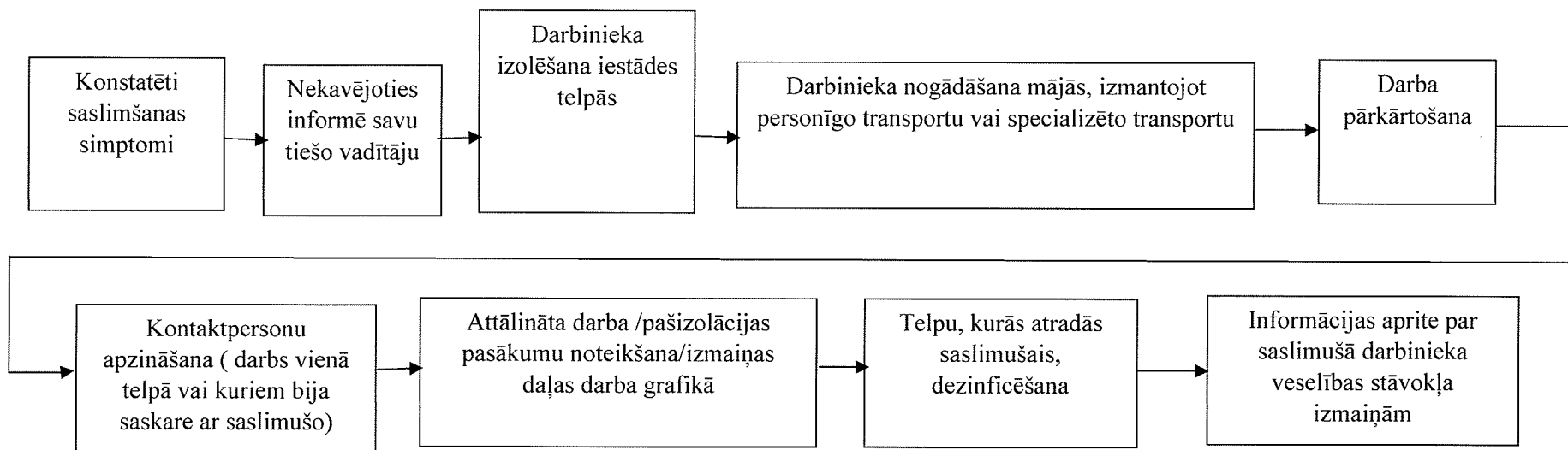
1. Mērķis

Noteikt vienotu kārtību gadījumā, ja Salaspils novada pašvaldības pirmsskolas iestādes „Daugaviņa” (turpmāk tekstā Salaspils PII "Daugaviņa") telpās darbiniekam ir konstatēti Covid-19 saslimšanas simptomi darba vietā/atrodoties attālinātā darba vietā (mājās)/atpūtas laikā un/ vai ja apstiprināta saslimšana ar Covid-19.

2. Vispārīgie noteikumi

- 2.1. Darbiniekiem noteikts savus darba pienākumus veikt katram darbiniekam atrodoties klātienē savā darba vietā, nodrošinot valstī noteikto distancēšanos (2.metri)
- 2.2. Vadītājam, vadītāja vietniekiem un darbiniekiem plānot darbu, ievērojot distancēšanās nosacījumus, izveidojot maiņu grafiku, paredzot, ka daļa darbinieku strādā attālināti (ja ir iespējams).
- 2.3. Visiem darbiniekiem atrodoties Salaspils PII "Daugaviņa" telpās, obligāti jālieto sejas maska, ievērojot precīzu tās lietošanas instrukciju. Paralēli darbiniekiem ir jāseko tam, lai jebkura persona, ienākot Salaspils PII "Daugaviņa" telpās, lietotu sejas masku. Darbiniekiem iespēju robežās jāizvairās no tieša kontakta ar citiem darbiniekiem.
- 2.4. Konstatējot Covid-19 saslimšanas simptomus, darbiniekiem tiek noteikts veikt Covid-19 testu.
- 2.5. Visiem darbiniekiem jāievēro epidemioloģiskie pasākumi, regulāri jāveic roku mazgāšana, roku un virsmu dezinficēšanu, telpu vēdināšanu (ja tas ir iespējams) u.c.

3. Rīcības shēma, darbiniekam konstatējot Covid -19 saslimšanas simptomus strādājot Salaspils PII "Daugaviņa" telpās



4. Rīcības shēmas apraksts, darbiniekam konstatējot Covid -19 saslimšanas simptomus strādājot Salaspils PII " Daugaviņa" telpās

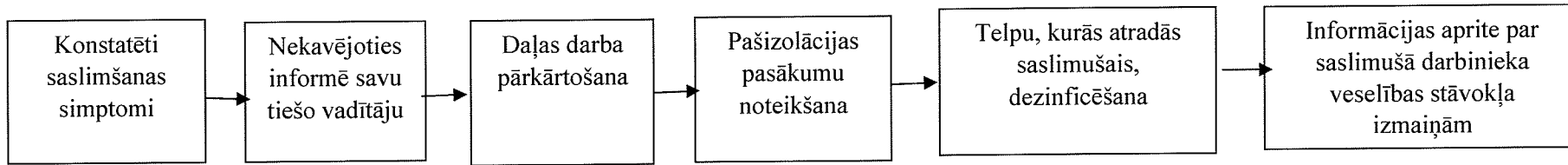
ID	Aktivitātes nosaukums	Atbildība	Apraksts	Rezultāts
1.	Konstatēti saslimšanas simptomi	darbinieks	Darbiniekam atrodoties darba vietā konstatē saslimšanas pazīmes (klepus, sāpes kaklā, paaugstinātā ķermeņa temperatūra). Tās konstatē pats darbinieks vai uz to norāda viņa darba kolēģi.	Potenciāls risks saslimšanai ar Covid-19 .
2.	Nekavējoties informē iestādes vadītāju	darbinieks	Darbinieks vai viņa darba kolēģi nekavējoties sniedz informāciju iestādes vadītājam vai vadītāja vietniekam saimnieciskajā darbā un informē par saslimušā darbinieka atrašanās vietu. Iestādes vadītāja informē Salaspils novada domes vadību par darbinieka saslimšanu, kā arī sazinās ar Salaspils Veselības centra vadītāju, nosakot tālāko rīcību.	Salaspils PII " Daugaviņa" vadītāja saņēma informāciju par saslimšanas gadījumu kādam darbiniekam.

ID	Aktivitātes nosaukums	Atbildība	Apraksts	Rezultāts
3.	Darbinieka izolēšana Salaspils PII "Daugaviņa" telpās	Iestādes vadītājs vai vadītāja vietnieks saimnieciskajā darbā	<p>Iestādes vadītājs nekavējoties organizē saslimušā darbinieka izolēšanu (ja telpā atrodas vairāki darbinieki). Par izolēšanas telpu var izmantot jebkuru telpu, kur neatrodas citi darbinieki un tā nekalpo kā pārvietošanās ceļš. Ja ir nepieciešams sniegt palīdzību darbiniekam ar saslimšanas pazīmēm, tad kontaktpersonai pirms kontakta jāuzvelk vienreiz lietojamie cimdi un sejas maska un/vai sejas vairogs. Saslimušajam darbiniekam jāuzvelk sejas maska un vienreiz lietojamie cimdi, lai mazinātu pārējo darbinieku inficēšanas iespējas.</p> <p>Pēc tam, kad saslimušais darbinieks ir atstājis telpas, vienreiz lietojamie aizsardzības līdzekļi tiek novilkti un ievietoti atsevišķā maisā, kas tiek noslēgts un izmests atkritumos. Rokas tiek mazgātas un dezinficētas. Telpās, kur atradās saslimušais, darbiniekiem iet aizliegts, izņemot ja nepieciešama saslimušajam palīdzība, tad ievērojot epidemioloģiskos pasākumus tiek sniegta palīdzība. Ja saslimušais darbinieks uzreiz ir spējīgs pamest telpas un doties projām ar savu personīgo transportu, tad tas tiek paveikts nekavējoties, saslimušajam cenšoties pēc iespējas nekontaktēties ar citiem darbiniekiem.</p>	Darbiniekam nodrošināta izolācija līdz transportēšanai tālāk.
4.	Darbinieka nogādāšana mājās	Iestādes vadītājs vai vadītāja vietnieks saimnieciskajā darbā	<p>Saslimušais darbinieks, atkarībā no viņa tā brīža veselības stāvokļa, dodas uz savām mājām, izmantojot personīgo transportu vai speciālo transportu.</p> <p>Situācijā, kad darbinieka veselības stāvoklis ir vērtējams kā slikts, ir jāizsauc ātrā palīdzība zvanot uz tālruna numuru 113. Gadījumā, ja darbinieks ir jānogādā mājās ar speciālo transportu, to organizē vadītāja vietnieks saimnieciskajā darbā ievērojot visus epidemioloģiskos pasākumus.</p>	Darbinieks nogādāts mājās.
5.	Darba pārkārtošana	Iestādes vadītājs vai vadītāja vietnieks saimnieciskajā darbā	<p>Ja slimības simptomi konstatēti kādam no darbiniekiem, vadītājs, nekavējoties, lemj par darba pienākumu pārdali vai pārkārto darbu attālināta darba veikšanai.</p> <p>(Saskaņā ar epidemiologu ieteikumiem, ar vadītājas rīkojumu tiek paziņots pārējiem darbiniekiem vai pēc nepieciešamības bērnu vecākiem, tiek pieņemti nākamie soļi saslimšanas novēršanai. Veicot pasākumus tiek ievērota personas datu konfidencialitāte)</p>	Veiktas izmaiņas darba organizācijā, pienākumu izpildē vai pārkārtots darbs attālināti

ID	Aktivitātes nosaukums	Atbildība	Apraksts	Rezultāts
6.	Kontaktpersonu apzināšana (darbs vienā telpā vai kuriem bija saskare ar saslimušo)	Iestādes vadītājs vai vadītāja vietnieks saimnieciskajā darbā	<p>Iestādes vadītājs vai vadītāja vietnieks saimnieciskajā darbā apkopo visu pieejamo informāciju par saslimušā darbinieka kontaktpersonām darba laikā un tām telpām, ko ir apmeklējis vai kurās strādājis saslimušais darbinieks. Tiešais vadītājs nosaka pašizolācijas pasākumus visiem darbiniekiem, kam ir bijusi tieša saskare ar saslimušo darbinieku vai kuri strādājuši ar šo darbinieku vienā telpā.</p> <p>Visiem darbiniekiem, tiek veikts Covid-19 tests.</p> <p>Pašizolācija tiek noteikta 14 dienu periodā no pēdējā kontakta ar saslimušo darbinieku.</p>	Ir apkopota informācija par telpām un iespējamajiem darbinieka kontaktiem
7.	Attālināta darba/ pašizolācijas pasākumu noteikšana/izmaiņas daļas darba grafikā	Iestādes vadītājs vai vadītāja vietnieks saimnieciskajā darbā	<p>Iestādes vadītājs nekavējoties sniedz informāciju par saslimušo darbinieku kam atklājies pozitīvais Covid-19 tests un darbiniekiem, kam noteikta pašizolācija Salaspils novada domei.</p> <p>Darbinieki, kam noteikta pašizolācija, atkarībā no sava veselības stāvokļa: atrodas darbnespējā vai turpina pildīt darba pienākumus attālināti.</p>	Darbiniekiem noteikta pašizolācija
8.	Telpu, kurās atradās saslimušais, dezinficēšana	Iestādes vadītājs vai vadītāja vietnieks saimnieciskajā darbā	<p>Visas telpas, kurās atradās saslimušais darbinieks, tiek dezinficētas 1 dienas laikā no informācijas saņemšanas brīža. Ja ir informācija par darbinieka pārvietošanos, tad tiek dezinficēti arī iespējamie pārvietošanās ceļi. Dezinfekciju Salaspils PII ‘Daugaviņa’ telpās piesaka vadītāja vietnieks saimnieciskajā darbā, kas organizē telpu dezinfekciju atbilstoši epidemioloģiskiem pasākumiem.</p> <p>Par atgriešanos darbā vadītāja vietnieks saimnieciskajā darbā informē darbiniekus.</p>	Salaspils PII „Daugaviņa” telpas dezinficētas, darbiniekiem dota atļauja turpināt strādāt savās darba vietas telpās.
9.	Informācijas aprīte par saslimušā darbinieka veselības stāvokļa izmaiņām	Iestādes vadītājs vai vadītāja vietnieks saimnieciskajā darbā	<p>Iestādes vadītājs vai vadītāja vietnieks saimnieciskajā darbā , katru dienu interesējas par saslimušā darbinieka veselības stāvokli un informē to (ir noteikta darbnespēja vai nav, ir nodotas analīzes uz Covid-19 , kāds rezultāts). Ja saņemta informācija par darbinieka darbnespēju, tad tiek organizēta visu kontaktpersonu, veselības stāvokļa pastiprināta uzraudzība, papildus lūdzot darbiniekam sniegt informāciju par izmaiņām. Ja saslimušais nesniedz informāciju par savu veselības stāvokli un pašsajūtu, tad tiek pieņemts, ka darbinieks ir saslimis ar Covid-19. Ja saslimušais darbinieks ir veicis analīzes un saslimšana nav konstatēta, tad tiešais vadītājs visiem darbiniekiem, kam ir bijusi saskare ar šo darbinieku vai kuri atradās vienā telpā, atceļ pašizolācijas pasākumus, atjauno standarta darba grafiku.</p>	Periodiski tiek saņemta informācija par darbinieka veselības stāvokļa izmaiņām vai arī, ja nekāda veida informācija netiek saņemta, tiek pieņemts, ka darbinieks ir saslimis ar Covid-19.

ID	Aktivitātes nosaukums	Atbildība	Apraksts	Rezultāts
4.	Pašizolācijas pasākumu noteikšana	Iestādes vadītājs vai vadītāja vietnieks saimnieciskajā darbā	Saslimušajam darbiniekam tiek noteikts veikt Covid-19 testu. Tiešais vadītājs, nekavējoties sniedz informāciju par darbinieku, ar slimības simptomiem, norādot , ka no x datuma noteikta pašizolācija, vienlaicīgi atrodoties attālināta darba režīmā. Ja darbinieks pēdējo 14 dienu laikā pirms attālināta darba režīma strādājis arī Salaspils PII „Daugavina” telpās , tiek apzinātas attiecīgās kontaktpersonas un apkopota informācija par viņu veselības stāvokli. Darbinieki, kam noteikta pašizolācija, atkarībā no sava veselības stāvokļa: atrodas darbnespējā vai turpina pildīt darba pienākumus attālināti.	Darbiniekiem noteikta pašizolācija un noteikts veikt Covid-19 testu saslimušajam darbiniekam
5.	Telpu, kurās atradās saslimušais, dezinficēšana	Iestādes vadītājs vai vadītāja vietnieks saimnieciskajā darbā	Ja darbinieks pēdējās 5 dienās pirms simptomu konstatēšanas atradies Salaspils PII „Daugavina” telpās, visas telpas, kurās atradās saslimušais darbinieks, tiek dezinficētas 1 dienas laikā no informācijas saņemšanas brīža. Ja ir informācija par darbinieka pārvietošanos, tad tiek dezinficēti arī iespējamie pārvietošanās ceļi. Dezinfekciju Salaspils novada domes administrācijas telpām un transporta līdzeklim, ja tāds tika izmatots, piesaka tiešais vadītājs saimniecības daļas vadītājam, kas organizē telpu un transporta dezinfekciju un informē kad var atgriezties darba telpās.	Salaspils novada telpas un transports dezinficēts
6.	Informācijas aprīte par saslimušā darbinieka veselības stāvokļa izmaiņām	Iestādes vadītājs vai vadītāja vietnieks saimnieciskajā darbā	Tiešais vadītājs, katru dienu interesējas par saslimušā darbinieka veselības stāvokli un informē (ir noteikta darbnespēja vai nav, ir nodotas analīzes uz Covid-19 , kāds rezultāts) Ja saņemta informācija par darbinieka darbnespēju, tad tiek organizēta visu kontaktpersonu - darbinieku , ja tādas bijušas, veselības stāvokļa pārbaude un pastiprināta uzraudzība, papildus lūdzot darbiniekam sniegt informāciju par izmaiņām. Ja saslimušais nesniedz informāciju par savu veselības stāvokli un pašsajūtu, tad tiek pieņemts, ka darbinieks ir saslimis ar Covid-19 un visiem ar šo darbinieku saskarē bijušiem darbiniekiem, ja tādi ir, tiešais vadītājs nosaka 14 dienu pašizolāciju no pēdējā kontakta ar saslimušo darbinieku. Ja saslimušais darbinieks ir veicis analīzes un saslimšana nav konstatēta, tad tiešais vadītājs visiem darbiniekiem, kam ir bijusi saskare ar šo darbinieku vai kuri atradās vienā telpā, atceļ pašizolācijas pasākumus.	Periodiski tiek saņemta informācija par darbinieka veselības stāvokļa izmaiņām vai arī, ja nekāda veida informācija netiek saņemta, tiek pieņemts, ka darbinieks ir saslimis ar Covid-19.

5. Rīcības shēma, darbiniekam strādājot attālināti (mājās) un konstatējot Covid -19 saslimšanas simptomus

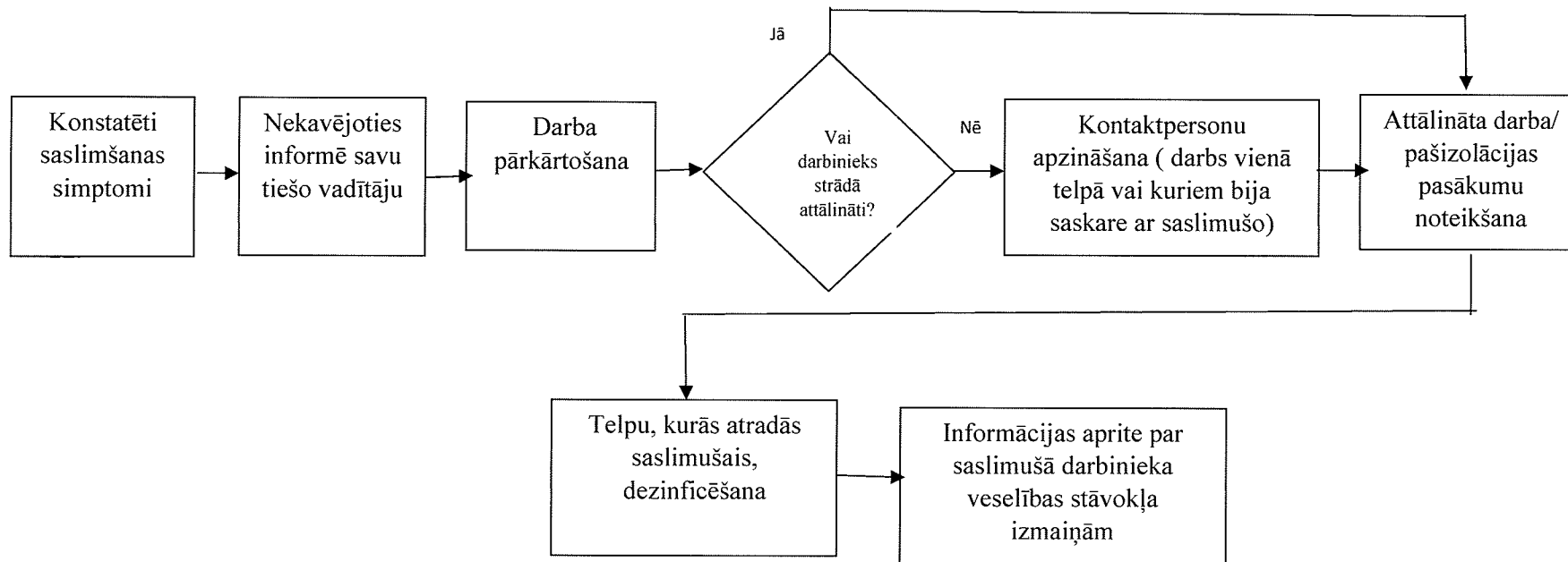


8. Rīcības shēmas apraksts darbiniekiem strādājot attālināti (mājās) un konstatējot Covid -19 saslimšanas simptomus

ID	Aktivitātes nosaukums	Atbildība	Apraksts	Rezultāts
1.	Konstatēti saslimšanas simptomi	darbinieks	Darbinieks strādājot attālināti (mājās) konstatē saslimšanas pazīmes (klepus, sāpes kaklā, paaugstinātā ķermeņa temperatūra).	Potenciāls risks saslimšanai ar Covid-19 .
2.	Nekavējoties informē savu tiešo vadītāju	darbinieks	Darbinieks nekavējoties sniedz informāciju Iestādes vadītājs vai vadītāja vietnieks saimnieciskajā darbā un informē par saslimšanas pazīmēm. Iestādes vadītājs informē Salaspils novada domes vadību par darbinieka saslimšanu.	Tiešais vadītājs ir saņēmis informāciju par saslimšanas gadījumu kādam no savā padotībā esošiem darbiniekiem.
3.	Daļas darba pārkārtošana	Iestādes vadītājs vai vadītāja vietnieks saimnieciskajā darbā	Ja slimības simptomi konstatēti vadītājs nekavējoties lemj par darba pienākumu pārdali	Veiktas izmaiņas darba pienākumu izpildē

ID	Aktivitātes nosaukums	Atbildība	Apraksts	Rezultāts
4.	Pašizolācijas pasākumu noteikšana	Iestādes vadītājs vai vadītāja vietnieks saimnieciskajā darbā	Saslimušajam darbiniekam tiek noteikts veikt Covid-19 testu. Tiešais vadītājs, nekavējoties sniedz informāciju par darbinieku, ar slimības simptomiem, norādot , ka no x datuma noteikta pašizolācija, vienlaicīgi atrodoties attālināta darba režīmā. Ja darbinieks pēdējo 14 dienu laikā pirms attālināta darba režīma strādājis arī Salaspils PII „Daugavina” telpās , tiek apzinātas attiecīgās kontaktpersonas un apkopota informācija par viņu veselības stāvokli. Darbinieki, kam noteikta pašizolācija, atkarībā no sava veselības stāvokļa: atrodas darbnespējā vai turpina pildīt darba pienākumus attālināti.	Darbiniekiem noteikta pašizolācija un noteikts veikt Covid-19 testu saslimušajam darbiniekam
5.	Telpu, kurās atradās saslimušais, dezinficēšana	Iestādes vadītājs vai vadītāja vietnieks saimnieciskajā darbā	Ja darbinieks pēdējās 5 dienās pirms simptomu konstatēšanas atradies Salaspils PII „Daugaviņa” telpās, visas telpas, kurās atradās saslimušais darbinieks, tiek dezinficētas 1 dienas laikā no informācijas saņemšanas brīža. Ja ir informācija par darbinieka pārvietošanos, tad tiek dezinficēti arī iespējamie pārvietošanās ceļi. Dezinfekciju Salaspils novada domes administrācijas telpām un transporta līdzeklim, ja tāds tika izmatots, piesaka tiešais vadītājs saimniecības daļas vadītājam, kas organizē telpu un transporta dezinfekciju un informē kad var atgriezties darba telpās.	Salaspils novada telpas un transports dezinficēts
6.	Informācijas aprīte par saslimušā darbinieka veselības stāvokļa izmaiņām	Iestādes vadītājs vai vadītāja vietnieks saimnieciskajā darbā	Tiešais vadītājs, katru dienu interesējas par saslimušā darbinieka veselības stāvokli un informē (ir noteikta darbnespēja vai nav, ir nodotas analīzes uz Covid-19 , kāds rezultāts) Ja saņemta informācija par darbinieka darbnespēju, tad tiek organizēta visu kontaktpersonu - darbinieku , ja tādas bijušas, veselības stāvokļa pārbaude un pastiprināta uzraudzība, papildus lūdzot darbiniekam sniegt informāciju par izmaiņām. Ja saslimušais nesniedz informāciju par savu veselības stāvokli un pašsajūtu, tad tiek pieņemts, ka darbinieks ir saslimis ar Covid-19 un visiem ar šo darbinieku saskarē bijušiem darbiniekiem, ja tādi ir, tiešais vadītājs nosaka 14 dienu pašizolāciju no pēdējā kontakta ar saslimušo darbinieku. Ja saslimušais darbinieks ir veicis analīzes un saslimšana nav konstatēta, tad tiešais vadītājs visiem darbiniekiem, kam ir bijusi saskare ar šo darbinieku vai kuri atradās vienā telpā, atceļ pašizolācijas pasākumus.	Periodiski tiek saņemta informācija par darbinieka veselības stāvokļa izmaiņām vai arī, ja nekāda veida informācija netiek saņemta, tiek pieņemts, ka darbinieks ir saslimis ar Covid-19.

9. Rīcības shēma, darbiniekam konstatējot Covid -19 saslimšanas simptomus ārpus darba laika



13. Rīcības shēmas apraksts, darbiniekam konstatējot Covid -19 saslimšanas simptomus ārpus darba laika

ID	Aktivitātes nosaukums	Atbildība	Apraksts	Rezultāts
1.	Konstatēts saslimšanas gadījums	darbinieks	Darbinieks konstatē saslimšanas pazīmes atrodoties ārpus darba laika (klepus, sāpes kaklā, paaugstinātā ķermeņa temperatūra).	Potenciāls risks saslimšanai ar Covid-19 .
2.	Nekavējoties informē iestādes vadītāju	darbinieks	Darbinieks nekavējoties sniedz informāciju iestādes vadītājam un informē par saslimšanas pazīmēm. Vadītājs informē Salaspils novada domes vadību par darbinieka saslimšanu.	Vadība ir saņēmusi informāciju par saslimšanas gadījumu kādam no darbiniekiem.

ID	Aktivitātes nosaukums	Atbildība	Apraksts	Rezultāts
3.	Darba pārkārtošana	Iestādes vadītājs vai vadītāja vietnieks saimnieciskajā darbā	Ja slimības simptomi konstatēti kādam no darbiniekiem, vadītājs lemj par darba pienākumu pārdali un veic izmaiņas darba grafikā.	Veiktas izmaiņas pienākumu izpildē tiek atzīmētas darba grafikā
4.	Vai darbinieks strādā attālināti?	darbinieks	Darbinieks precīzē informāciju pie iestādes vadītāja par savu darba vietu līdz saslimšanai, ja tika strādāts iestādes telpās tad arī informāciju par telpām kurās atradās. Turpmākā rīcība, ja darbiniekam attālinātais darbs – saskaņā ar 5 ; 6 punktu aktivitātēm, ja darbiniekam bija darbs iestādes telpās – 3 ; 4 punktu aktivitātēm.	Tiešais vadītājs ir saņēmis informāciju par precīzu darbinieka atrašanās vietu.

2020.gada 19. novembris

Speciāliste ugunsdrošības un
civilās aizsardzības jautājumos

/S. Plūme/